

越谷東  
ロータリークラブ  
創立1987年5月18日

2024～2025年度 越谷東ロータリークラブ運営方針  
「共に前進～未来に向かって」  
Let's Walk Forward ~ Heading to the Future

2024～2025年度 国際ロータリー第2770地区運営方針：未来を見据えて変化しよう -多様性を力に-

Rotary

ロータリーの  
マジック

Weekly Report

〈事務局〉〒343-0813 越谷市越ヶ谷3-7-1 (NTT東日本 越谷ビル2F)  
TEL.048-965-2037 FAX.048-965-2011  
http://www.koshigayahigashi-rc.org/  
E-mail:info@koshigayahigashi-rc.org

会長：北林 隆一  
幹事：畔上 順平

〈例会日〉毎週木曜日 12:30～13:30

## 第1818回 例会 令和7年2月13日(木)

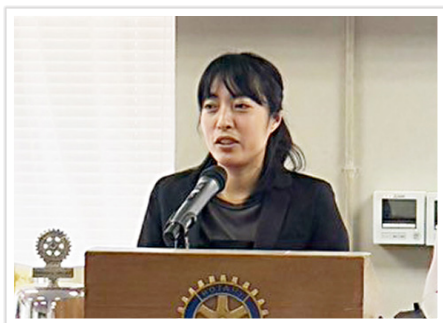
司会：会場運営委員会  
会報No.1594号/担当：委員一同

会員数：75名/出席率：82.6%

### 平和と紛争予防/紛争解決月間

### ビジター・ゲスト

越谷木育まちおこし 代表



子育て支援・オノマトペ  
くりはら りな  
主宰 栗原 梨奈 様

ガーヤちゃんデザイナー



てんま  
株式会社 天馬プロジェクト  
ふくなが まさのり  
代表取締役 福永 昭則 様

ガーヤちゃんパズル製作者



やえがしくみ  
イベント制作・木工制作 八重樫組  
やえがし さとみ  
代表 八重樫 聡美 様

### プログラム

- ◆開会点鐘 会長 北林 隆一
- ◆ロータリーソング・クラブソング斉唱
- ◆ビジター・ゲスト紹介 会長 北林 隆一
- ◆会長挨拶 会長 北林 隆一
- ◆幹事報告 幹事 畔上 順平
- ◆委員会報告 各委員会
- ◆地区補助金贈呈式 会長 北林 隆一  
社会奉仕委員長 宮下 智之  
ビジターゲストの皆さま
- コーヒーブレイク ---
- ◆国際奉仕フォーラム 国際奉仕委員会
- ◆スマイル報告 スマイル委員会
- ◆出席報告 出席委員会
- ◆閉会点鐘 会長 北林 隆一

### 会長挨拶

会長 北林 隆一



本年度のRLI（ロータリー・リーダーシップ研究会）が終了いたしました。

今回パート1～3をすべて受講し卒業したのは、高橋会員とエミリー会員です。おめでとうございます。RLIの受講の際に当クラブの社会奉仕事業について尋

ねられたかと思えます。これまでの当クラブの補助金事業について情報がなかった会員もいたかと思えますので、本日はこれまでの補助金事業についてお話ししたいと思います。



そもそも補助金事業とは、ロータリー財団からもらう補助金を利用して、クラブで奉仕事業を行うものです。当クラブでは、社会奉仕委員会が担当しておりますが、毎年2月頃、地区でセミナーが実施され次年度の概要が発表されます。主に地区補助金とグローバル補助金があり、各クラブが各々申請を行い合否が決まります。直近6年間の補助金事業は以下の通りです。

- 浜野年度**（社会奉仕委員長：加藤盛也会員）  
：NPO法人視覚障がい者支援協会（ひかりの森）  
／音声・拡大読書器の寄贈
  - 山崎年度**（社会奉仕委員長：隅田諭司会員）  
：せんげん台こども食堂／業務用冷凍冷蔵庫の寄贈
  - 五十嵐年度**（社会奉仕委員長：北林隆一）  
：社会福祉法人 天恵園（重症心身障害児デイサービスKids花音）／障害者用チャイルドシート、障害者用椅子の寄贈
  - 加藤年度**（社会奉仕委員長：畔上順平会員）  
：南越谷小学校特別学級／埼玉県産材の台形机
  - 小林年度**（社会奉仕委員長：田中基章会員）  
：特定非営利活動法人 Take（Kidsドロップ）  
／大型モニター寄贈
  - 佐久間年度**（社会奉仕委員長：飯山勝司会員）  
：越谷で移動できる子ども食堂を作るプロジェクト  
／キッチンカーの一部寄贈
  - 北林年度**（社会奉仕委員長：宮下智之会員）  
：木育ガーヤちゃんプロジェクト／ガーヤちゃん&  
越谷パズルの寄贈
- ★本年度につきましては、本日ここ例会場で後ほど贈呈式を行います。

当クラブの補助金事業は、国内向けが続いておりますが、以前はグローバル補助金事業（フィリピン）に

挑戦し、あと一步のところまで実現しなかったケースがあります。今後、当クラブも再度海外の補助金事業に挑戦してゆくのも良いかと思えます。

補助金事業の財源は、ロータリー財団への寄付金です。本年度の財団委員長は会田委員長です。こちらへの寄付につきましてもご理解、ご協力をよろしく願います。



越谷木育まちおこし 木育パズル「ガーヤちゃん」

## 幹事報告

幹事 畔上 順平



幹事報告をさせていただきます。

- ・次年度米山奨学生受け入れクラブとなりましたが、次年度奨学生カウンセラー口座登録が必要になります。

該当されている会員の皆さまには個別に連絡が入っていると思いますが、登録をお願い致します。

- ・以前よりマイロータリーへの登録をお願いしておりますが、登録率が悪いようです。改めて登録の仕方をお伝えいたしますので、登録をお願い致します。

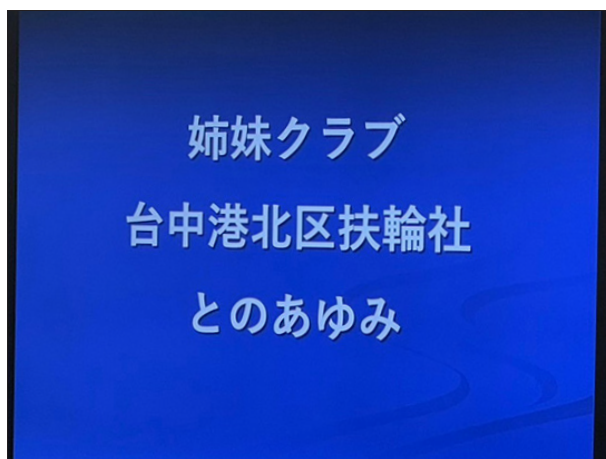
幹事報告は以上。



国際奉仕委員会の田中です。



これから国際奉仕フォーラムを開催いたします。今回のテーマは、『姉妹クラブのあり方を考える』です。



目的は、

① 姉妹クラブを知っていただくことです。

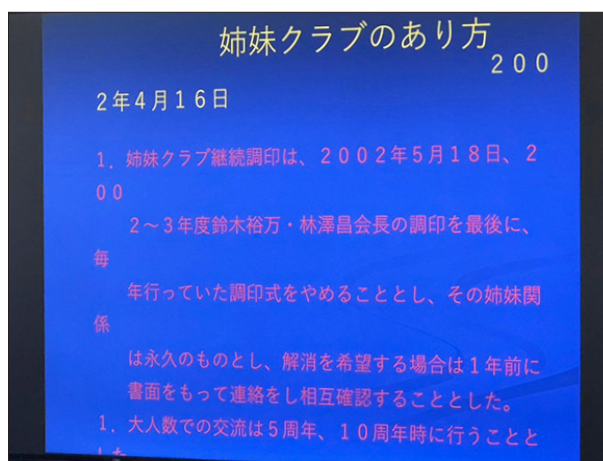
新しい会員さんも多いので姉妹クラブの存在自体も知らない会員さんがいると思いますし、私もですが、知っていてもどのような関係でどのような交流をしているのか？を知らない方もいると思います。まずは改めて知ることから始めようと考えました。

② 姉妹クラブとの関係を踏まえて、今後どのようにしていくべきかを考えるです。

越谷東RCの姉妹クラブの台湾にある台中港北区ロータリークラブとの姉妹クラブ締結秘話や交流の歴史などをこれから青木さんに卓話をいただき、その後、姉妹クラブのあり方をテーマにテーブルに置

いてありますアンケートを基に、皆さまでディスカッションをし、各テーブル毎に発表していただこうと思いますのでよろしくお願いいたします。時間の関係上、全テーブルの発表はできませんが、どのテーブルに当たるかは分からないので、発表の準備をお願いいたします。

発表者ですが、私が勝手に決めさせていただきました。各テーブルの皆さまから見て左側の一番前に座っている方をお願いします。



それでは、青木さん卓話をお願いいたします。

……青木さん、ありがとうございました。

それでは、各テーブル毎にアンケートを基に5分間ディスカッションをしてアンケートのまとめをお願いいたします。

……時間になりましたので発表をお願いします。



アンケート用紙Hテーブルの方、よろしくお願いいたします



# 国際奉仕フォーラム

いたします。

.....

時間の関係上、発表は以上になりますが、皆さまの意見を今後の姉妹クラブとのあり方について議論を重ね検討する材料としてアンケート用紙は回収しますので、各テーブルに置いてください。

アンケート結果は、集計をして後日会員の皆さまへ配信をしようと思います。

それでは、国際奉仕フォーラムを終わります。  
皆さま、ご協力ありがとうございました。





## アンケート

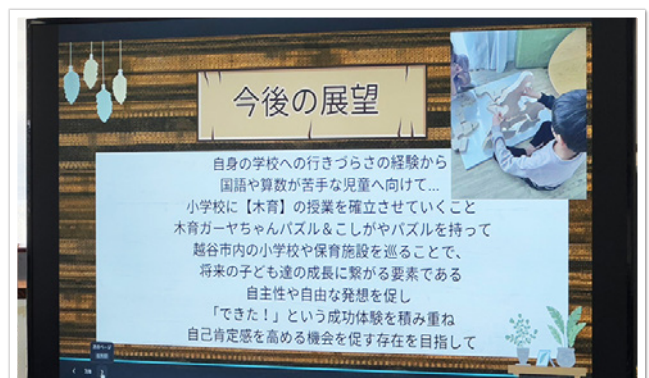
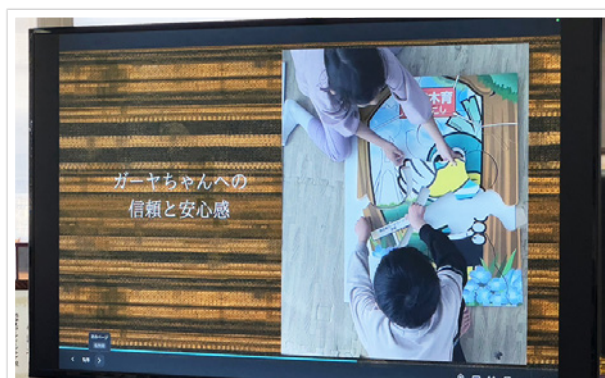
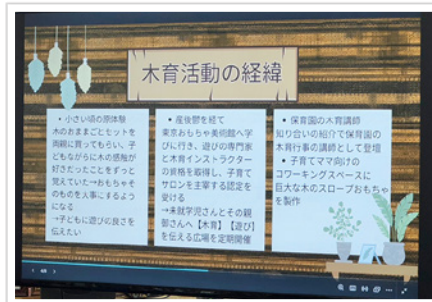
### 国際奉仕フォーラム

#### テーマ『姉妹クラブのあり方を考える』

- ★姉妹クラブ（台中港北区RC）があることを知っていましたか？  
テーブル何名中何人が知っていましたか？
- ★実際に姉妹クラブ（台中港北区RC）と交流をしたことがありますか？
  - ①テーブル何名中何人が交流したことがありますか？
  - ②実際に交流した会員さんは、どのような交流を図りましたか？
- ★姉妹クラブ（台中港北区RC）との交流の場があれば参加したいと思いますか？  
（台湾での参加も含む）テーブル何名中何名が参加したいと思いますか？
- ★今後、姉妹クラブ（台中港北区RC）との交流を深めるためには、どのようにすればよいと思いますか？
- ★現状をふまえ、姉妹クラブから友好クラブへ移管や、新たな姉妹クラブを模索するなど、どのようにすべきかを自由に書いてください。

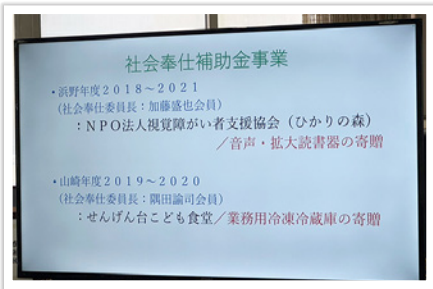
## ビジター・ゲスト挨拶

越谷木育まちおこし 代表 栗原 梨奈 様





## 地区補助金贈呈式



社会奉仕委員会 宮下智之

(左より) 栗原梨奈 様、福永昭則 様、八重樫聡美 様

## ロータリーリーダーシップ研究会パートⅢ受講修了証交付



高橋 功 会員 (卒業証)

今 回	25,500円
累 計	585,600円



**次回例会のご案内**

**第1819回 2月20日(木) 12:30点鐘**

- **ビジターゲスト**  
元中央即応集団司令官 川又 弘道 様
- **外部卓話**  
元中央即応集団司令官 川又 弘道 様  
テーマ:「紛争の予防を解決  
国連限界 私たちが為すべきこと」